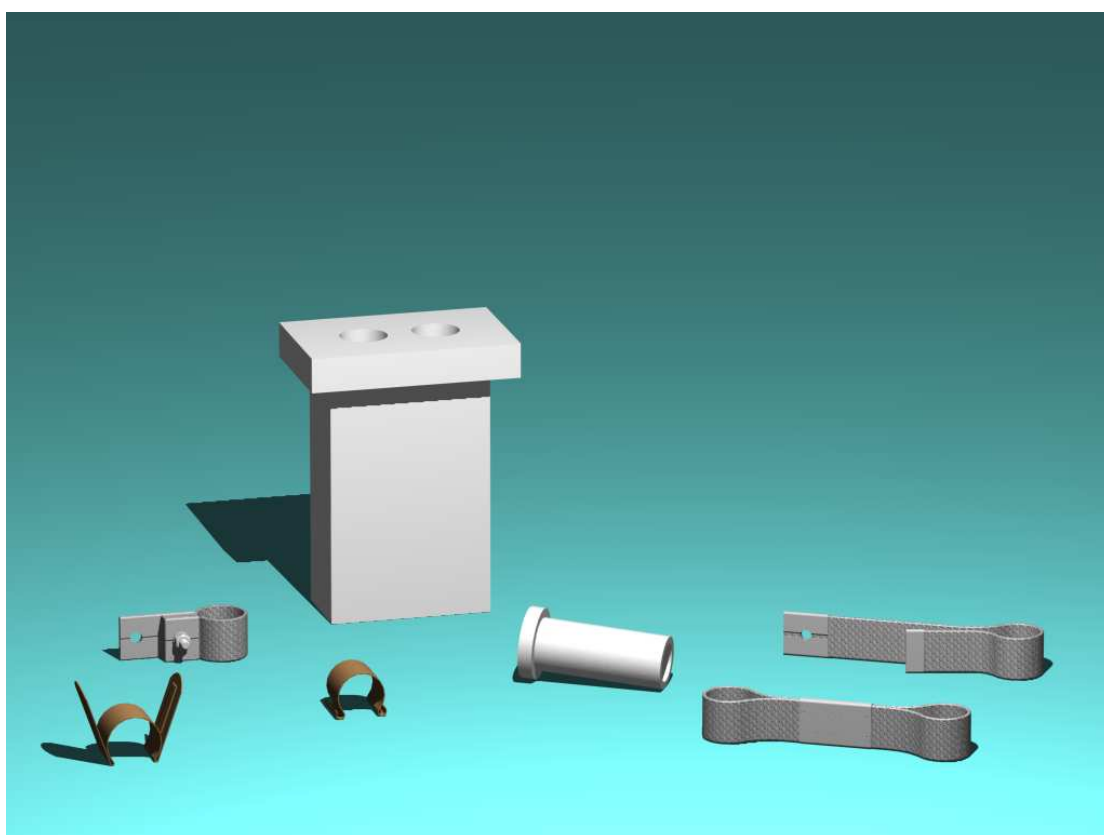


KANTHAL

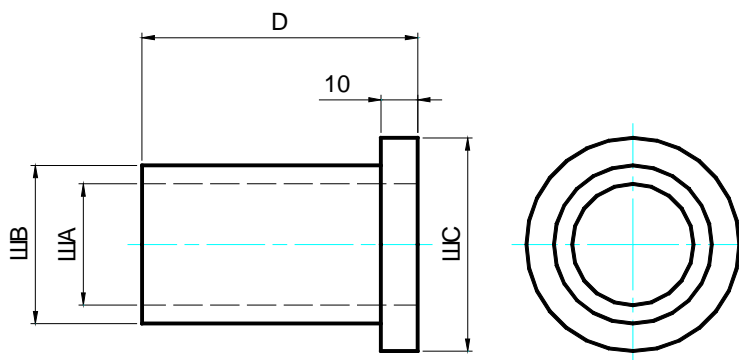
Карбид Кремния

Аксессуары для нагревательных элементов.



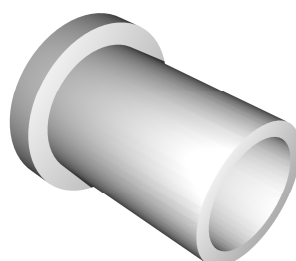
Втулки (SLEEVES)

Керамические втулки используют для удобства монтажа, предотвращения контакта нагревательного элемента с футеровкой печи и для уменьшения потерь тепла.



Pattern	ШElement	ША	ШБ	ШС	D
SL10	10	13	18	28	75
SL14	12 & 14	18	26	36	75
SL20	16,18 & 20	22	31	40	75
SL22	22	27	37	50	75
SL29	25 & 29	33	43	58	75
SL32	32	37	47	62	75
SL35	35	41	53	68	75
SL38	38	44	56	71	75
SL45	45	50	62	77	75
SL55	55	58	70	85	150

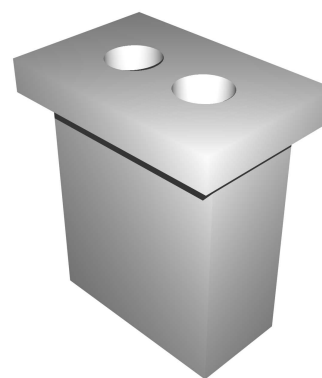
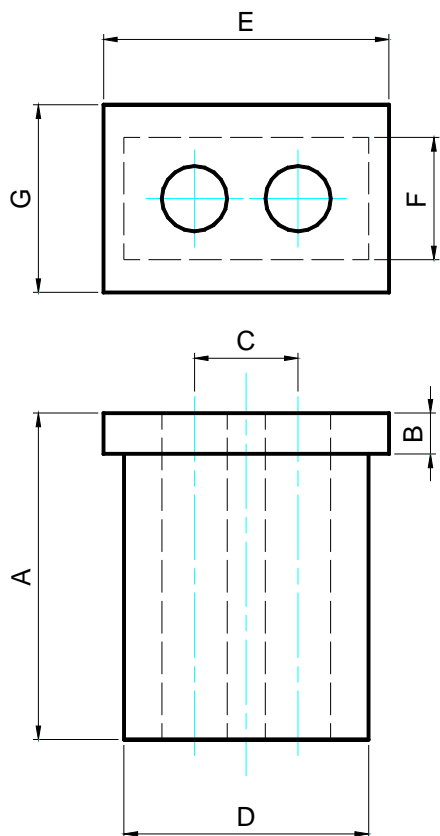
Все размеры в мм.



SL втулка

LB блоки

Для вертикальной установки U и CU элементов.



LB Block

Pattern*	ШElement	A	B	C	D	E	F	G
LB20/xxxx	20	200	25	38	85	110	45	75
LB25/xxxx	25	200	25	52	115	150	60	95
LB32/xxxx	32	225	25	64	150	175	75	115
LB38/xxxx	38	225	25	89	175	210	90	130

* xxxx = Material grade either 1250°C, 1400°C, 1500 °C
e.g. LB25/1400 for 25mm diameter element, 1400°C material

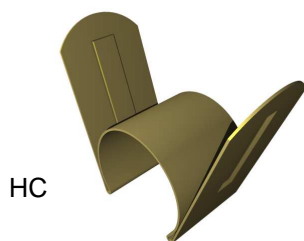
LB Block prices available on request.

For guidance on horizontal installation of Kanthal Multi-Leg elements, contact your local representative or Technical Support.

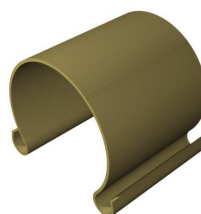
Клипсы (CLIPS)

Алюминевые токопроводы (braids) могут быть зафиксированы посредством HC Clips или если монтажное пространство ограничено, то посредством CC Clips.

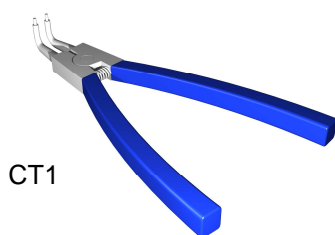
HC Clips			CC Clips		
Pattern	ШElement	A	B	C	
HC10	CC10	10	45	30	13
HC11	CC11	11 & 12	48	35	13
HC14	CC14	14	57	40	13
HC16	CC16	16	57	42	19
HC20	CC20	18, 19, 20	66	50	19
HC22	CC22	22	66	50	19
HC25	CC25	25	75	60	32
HC32	CC32	29 & 32	85	60	32
HC35	CC35	35	85	60	32
HC38	CC38	38	95	72	32
HC45	CC45	45	110	100	32
-	CC55	55	120	115	32
-	CT1	up to Ш16			
-	CT2	Ш18 and above			



HC



CC



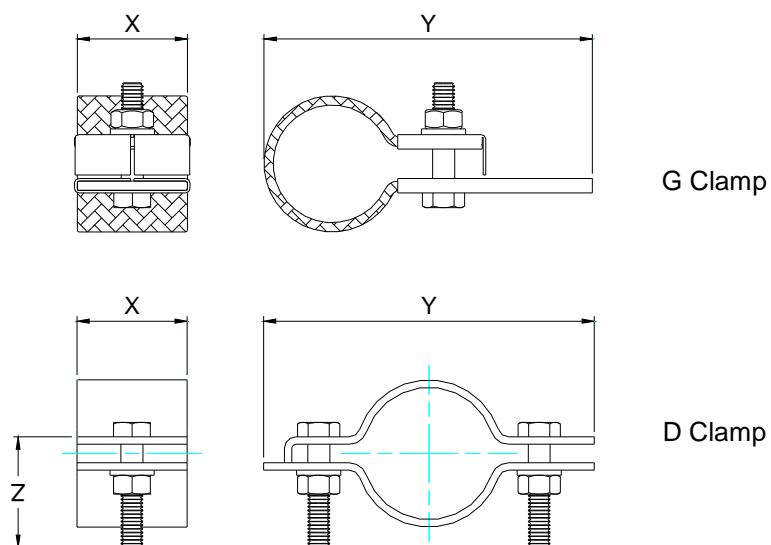
CT1



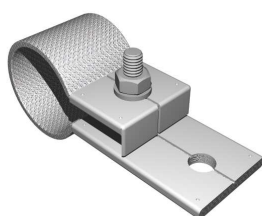
CT2

Зажимы (CLAMPS)

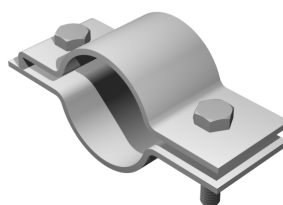
При работе на высоких температурах рекомендуется использовать зажимы типа G и D.



ШElement	Pattern	X	Y	Pattern	X	Y	Z
10	G10	10	45				
12	G13	15	50				
14	G14						
16	G16	15	55				
18	G18						
20	G20	20	60	D20	30	75	25
22	G22						
25	G25	30	85	D25	30	75	25
28	G28						
32	G32	30	90	D32	30	90	30
38	G38	30	100	D38	30	100	30
45	G45	30	100	D45	30	110	30
55	G55	35	120	D55	30	120	30



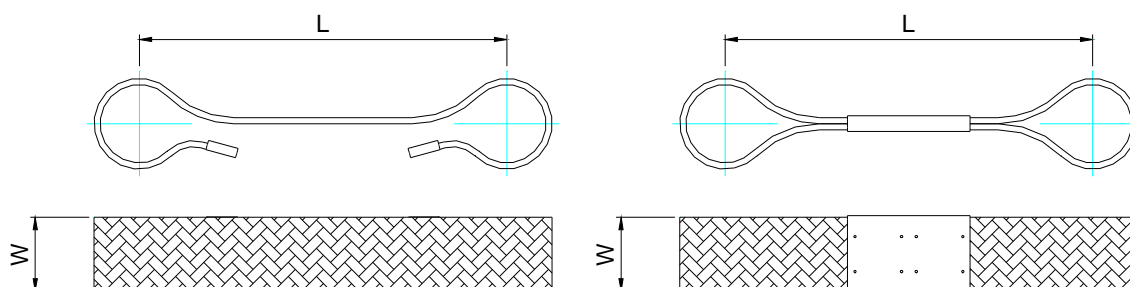
G Clamp



D Clamp

Токопроводы тип D-BRAIDS

Для подключения нагревательных элементов используют гибкие алюминиевые токопроводы. Токопроводы типа D-BRAIDS совместимы с клипсами HC и CC.



Element Ш10-Ш14, W = 10mm		Element Ш8-Ш45, W = 35mm	
Pattern	L	Pattern	L
D1/10/50	50	D1/35/50/10	50
D1/10/100	100	D1/35/100/10	100
D1/10/150	150	D1/35/150/10	150
D1/10/200	200	D1/35/200/10	200
D1/10/250	250	D1/35/250/10	250
D1/10/300	300	D1/35/350/10	300
D1/10/350	350	D1/35/350/10	350
D1/10/400	400	D1/35/400/10	400
D1/10/450	450	D1/35/450/10	450

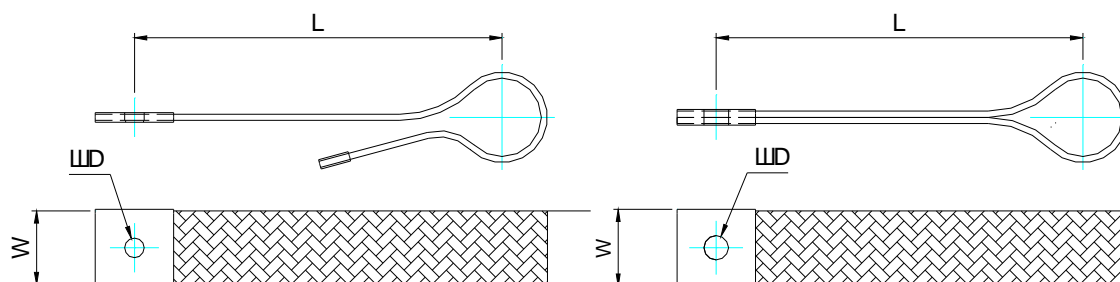
Element Ш16-Ш22, W = 20mm		Element Ш8-Ш45, W = 30mm	
Pattern	L	Pattern	L
D1/20/50	50	D2/30/50	50
D1/20/100	100	D2/30/100	100
D1/20/150	150	D2/30/150	150
D1/20/200	200	D2/30/200	200
D1/20/250	250	D2/30/250	250
D1/20/300	300	D2/30/300	300
D1/20/350	350	D2/30/350	350
D1/20/400	400	D2/30/400	400
D1/20/450	450	D2/30/450	450

Element Ш25-Ш5, W = 30mm		Element Ш45-Ш55, W = 35mm	
Pattern	L	Pattern	L
D1/30/50	50	D2/35/50	50
D1/30/100	100	D2/35/100	100
D1/30/150	150	D2/35/150	150
D1/30/200	200	D2/35/200	200
D1/30/250	250	D2/35/250	250
D1/30/300	300	D2/35/300	300
D1/30/350	350	D2/35/350	350
D1/30/400	400	D2/35/400	400
D1/30/450	450	D2/35/450	450

Описание: D1/20/250 = Тип/Ширина мм (W)/Длина мм (L)
Другие размеры по запросу.

Токопроводы, тип S

Для соединения элементов к шинам и клеммам. Подходят для НС и СС клипс и для типа D зажимов (S2 токопроводы только).



Element Ш10-Ш14, W = 10mm		Element Ш8-Ш45, W = 35mm	
Pattern	L	Pattern	L
S1/10/50/6	50	S1/35/50/10	50
S1/10/100/6	100	S1/35/100/10	100
S1/10/150/6	150	S1/35/150/10	150
S1/10/200/6	200	S1/35/200/10	200
S1/10/250/6	250	S1/35/250/10	250
S1/10/300/6	300	S1/35/350/10	300
S1/10/350/6	350	S1/35/350/10	350
S1/10/400/6	400	S1/35/400/10	400
S1/10/450/6	450	S1/35/450/10	450

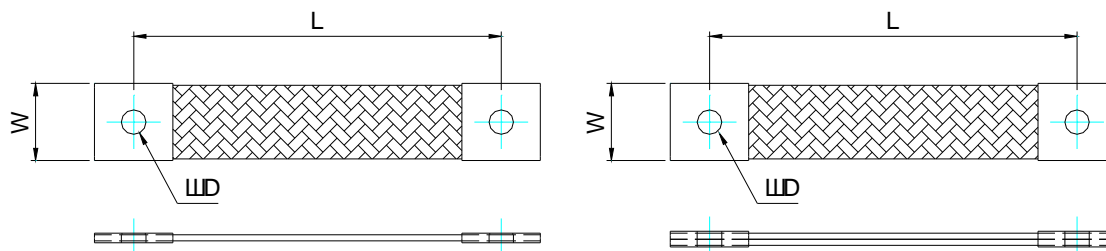
Element Ш16-Ш22, W = 20mm		Element Ш8-Ш45, W = 30mm	
Pattern	L	Pattern	L
S1/20/50/8	50	S2/30/50/10	50
S1/20/100/8	100	S2/30/100/10	100
S1/20/150/8	150	S2/30/150/10	150
S1/20/200/8	200	S2/30/200/10	200
S1/20/250/8	250	S2/30/250/10	250
S1/20/300/8	300	S2/30/300/10	300
S1/20/350/8	350	S2/30/350/10	350
S1/20/400/8	400	S2/30/400/10	400
S1/20/450/8	450	S2/30/450/10	450

Element Ш25-Ш35, W = 30mm		Element Ш45-Ш55, W = 35mm	
Pattern	L	Pattern	L
S1/30/50/10	50	S2/35/50/12	50
S1/30/100/10	100	S2/35/100/12	100
S1/30/150/10	150	S2/35/150/12	150
S1/30/200/10	200	S2/35/200/12	200
S1/30/250/10	250	S2/35/250/12	250
S1/30/300/10	300	S2/35/300/12	300
S1/30/350/10	350	S2/35/350/12	350
S1/30/400/10	400	S2/35/400/12	400
S1/30/450/10	450	S2/35/450/12	450

Pattern Description: S1/30/400 = Type/Width mm (W)/Length mm (L)/ Tag Hole Ømm (ØD)
Other sizes available on request.

Контактные соединительные проводники (BRAIDS) тип Q

Для подключения нагревательных элементов используют гибкие алюминиевые токопроводы (шины).



Element Ш10-Ш14, W = 10mm

Pattern	L
Q1/10/50	50
Q1/10/100	100
Q1/10/150	150
Q1/10/200	200
Q1/10/250	250
Q1/10/300	300
Q1/10/350	350
Q1/10/400	400
Q1/10/450	450

Element Ш8-Ш45, W = 35mm

Pattern	L
Q1/35/50/10	50
Q1/35/100/10	100
Q1/35/150/10	150
Q1/35/200/10	200
Q1/35/250/10	250
Q1/35/350/10	300
Q1/35/350/10	350
Q1/35/400/10	400
Q1/35/450/10	450

Element Ш16-Ш22, W = 20mm

Pattern	L
Q1/20/50	50
Q1/20/100	100
Q1/20/150	150
Q1/20/200	200
Q1/20/250	250
Q1/20/300	300
Q1/20/350	350
Q1/20/400	400
Q1/20/450	450

Element Ш8-Ш45, W = 30mm

Pattern	L
Q2/30/50	50
Q2/30/100	100
Q2/30/150	150
Q2/30/200	200
Q2/30/250	250
Q2/30/300	300
Q2/30/350	350
Q2/30/400	400
Q2/30/450	450

Element Ш25-Ш35, W = 30mm

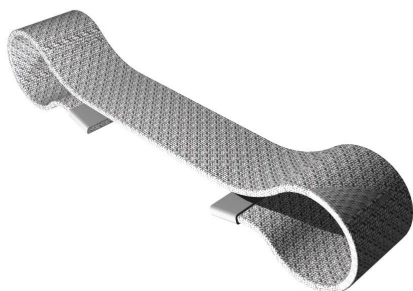
Pattern	L
Q1/30/50	50
Q1/30/100	100
Q1/30/150	150
Q1/30/200	200
Q1/30/250	250
Q1/30/300	300
Q1/30/350	350
Q1/30/400	400
Q1/30/450	450

Element Ш45-Ш55, W = 35mm

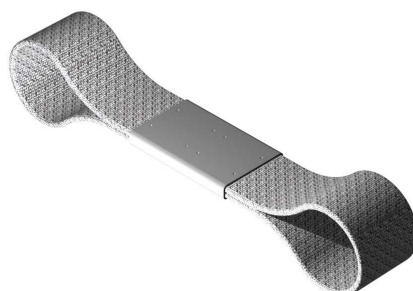
Pattern	L
Q2/35/50	50
Q2/35/100	100
Q2/35/150	150
Q2/35/200	200
Q2/35/250	250
Q2/35/300	300
Q2/35/350	350
Q2/35/400	400
Q2/35/450	450

Pattern Description: S2/35/400 = Type/Width mm (W)/Length mm (L)/ Tag Hole Ømm (ØD)
Other sizes available on request.

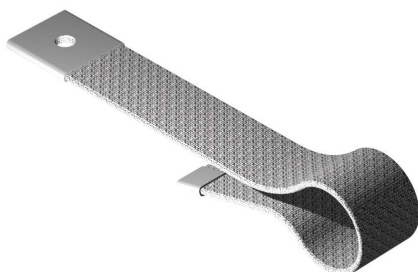
Алюминиевые токопроводы.



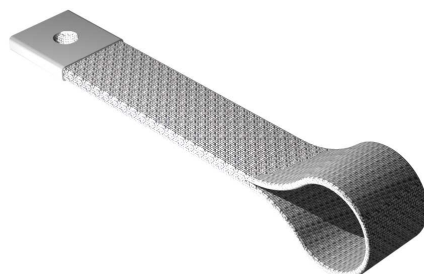
D1 Braid



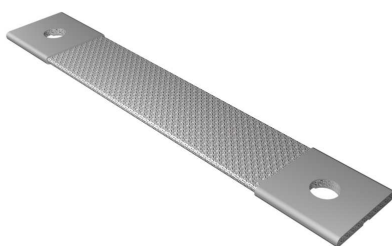
D2 Braid



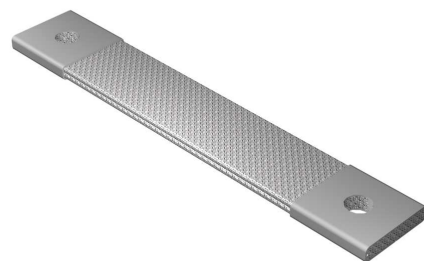
S1 Braid



S2 Braid



Q1 Braid



Q2 Braid

Braid Width	Rating
10mm	25A
20mm	50A
30mm	100A
35mm	150A

COMMERCIAL AND TECHNICAL SUPPORT

Non-standard accessories for radiant tube assemblies, immersion heater systems and other applications can also be supplied.

Contact your local Kanthal Company or Representative for more information on accessories for Kanthal Globar Silicon Carbide heating elements.

Issue 2 – Feb 2006

KANTHAL

Kanthal – a Sandvik brand

Kanthal Limited, Inveralmond Ind. Est., Perth, PH1 3ED, Scotland, U.K. Phone: +44 (0)1738 493300, Fax +44 (0)1738 493301

www.kanthal.com